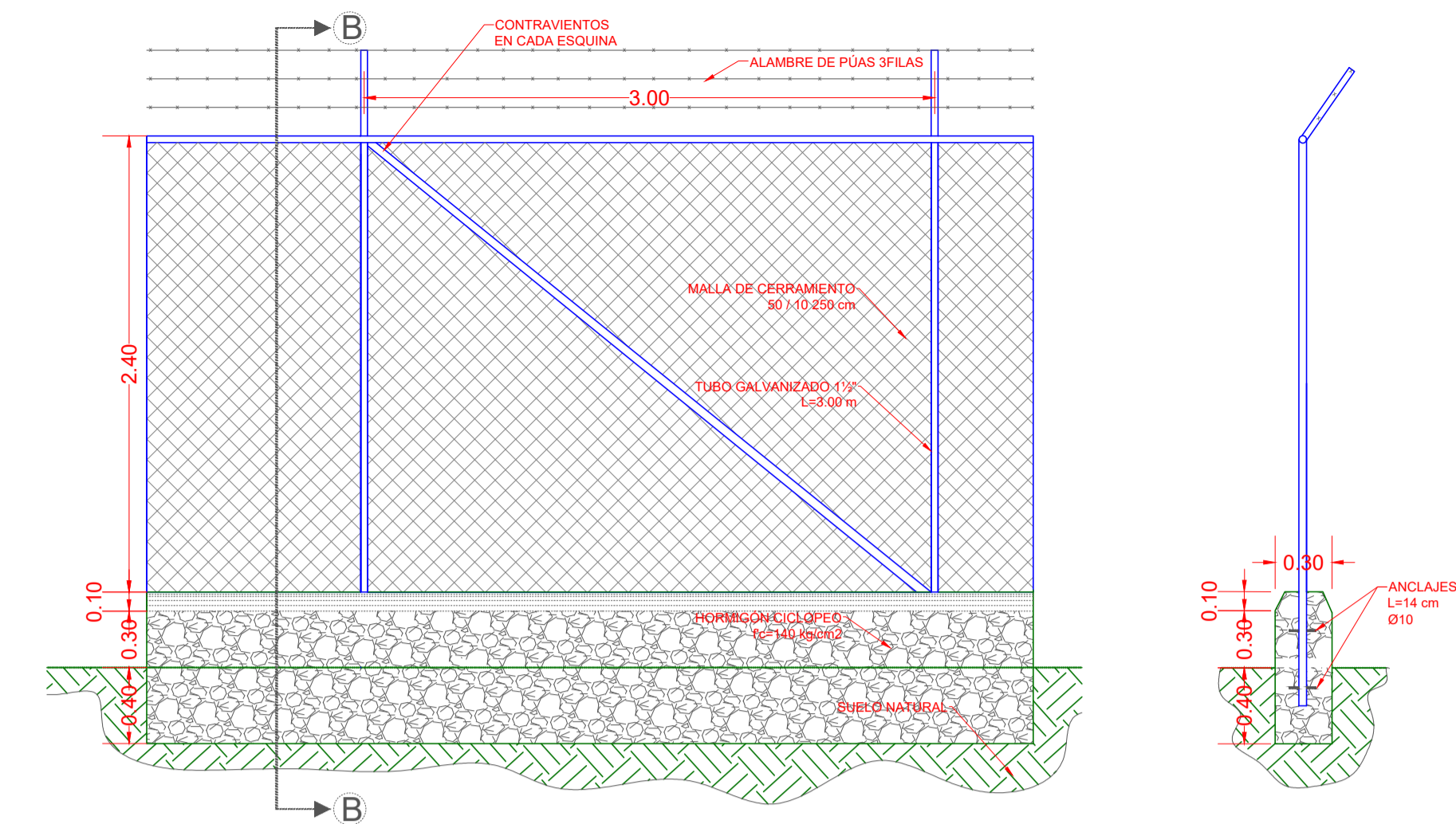
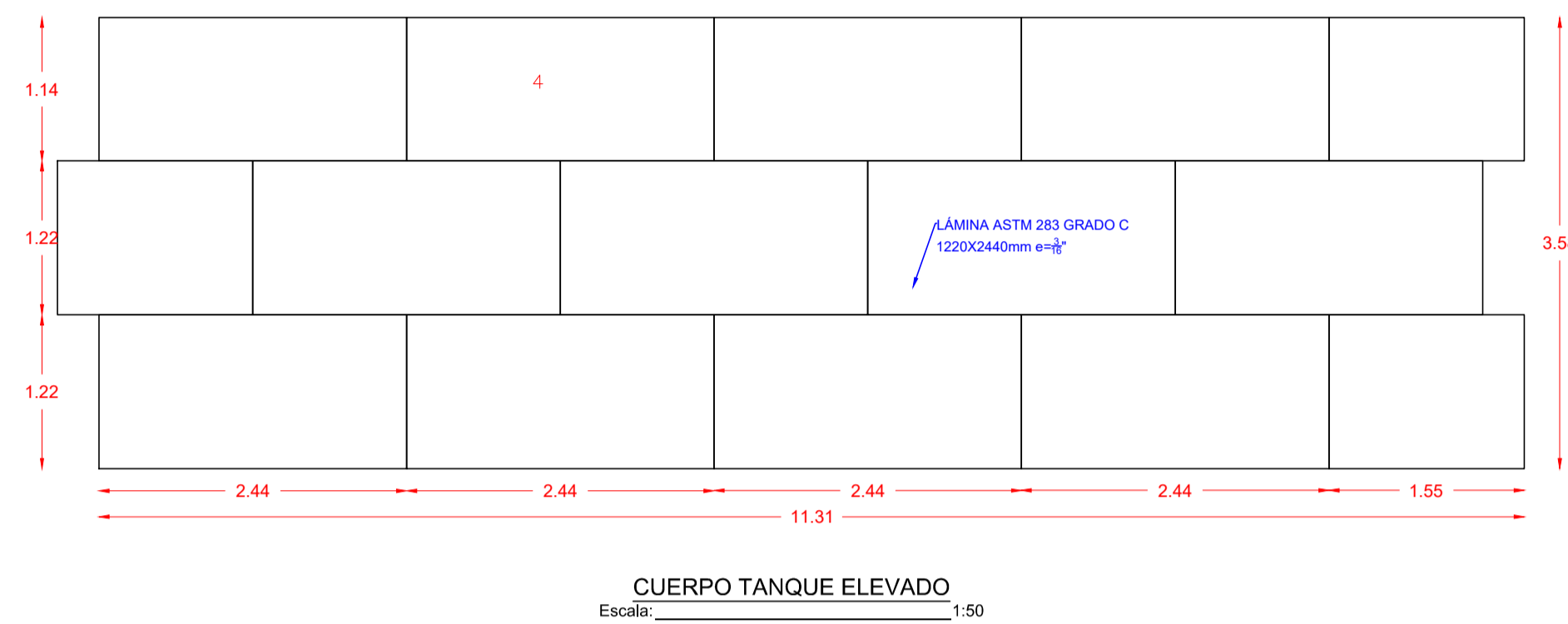
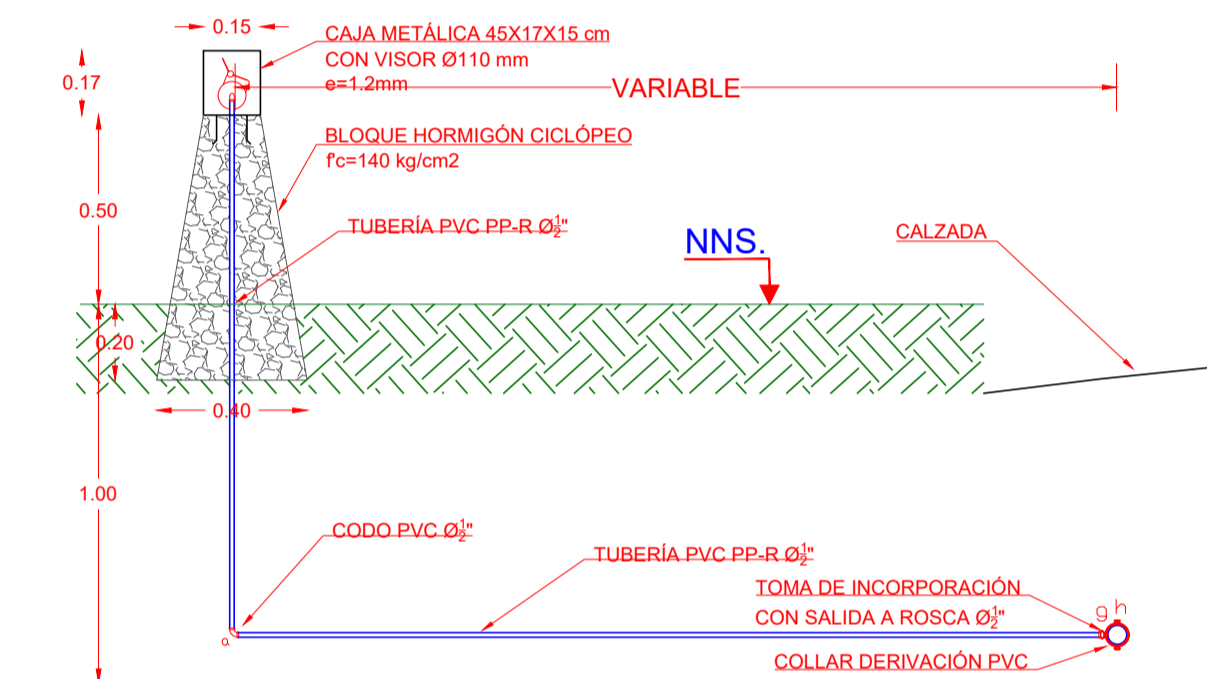


LISTA DE COMPONENTES TANQUE ELEVADO

SIGNO	DIAMETRO	CANT.	LONG. (m)	DESCRIPCIÓN
1	50 mm	1		VENTILACIÓN DE TANQUE H.G.(con malla)
2	20"	1		ACCESO EN ACERO ASTM 283 GRADO C e=3/16"
3	3600 mm	1		TECHO EN ACERO ASTM 283 GRADO C e=3/16"
4	40.50 m2	1		CUERPO EN ACERO ASTM 283 GRADO C e=3/16"
5	2"	16.00		PASAMANOS TUBO REDONDO H.G
6	1"/Pl 25X3	1	29.00	ESCALERA MARINERA TUBO REDONDO H.G/PLATINA
7	3600mm	1		FONDO EN ACERO ASTM 283 GRADO C e=1/4"
8	12mm	11		ESTRIBOS ACERO 30X15 cm
9	4800mm	1		RAMINERIA EN ACERO ASTM 283 GRADO C e=1/4"
10		1	11.40	ANGULO 50X50X6
11		13	1.77	ANGULO 50X50X4



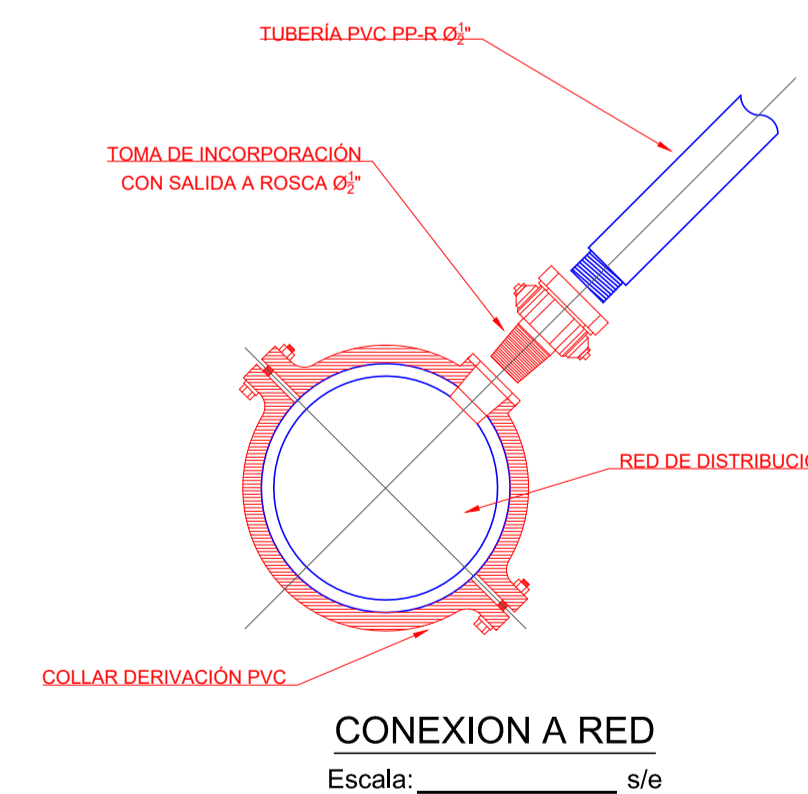
DETALLE DE CERRAMIENTO PERIMETRAL Escala: S/E



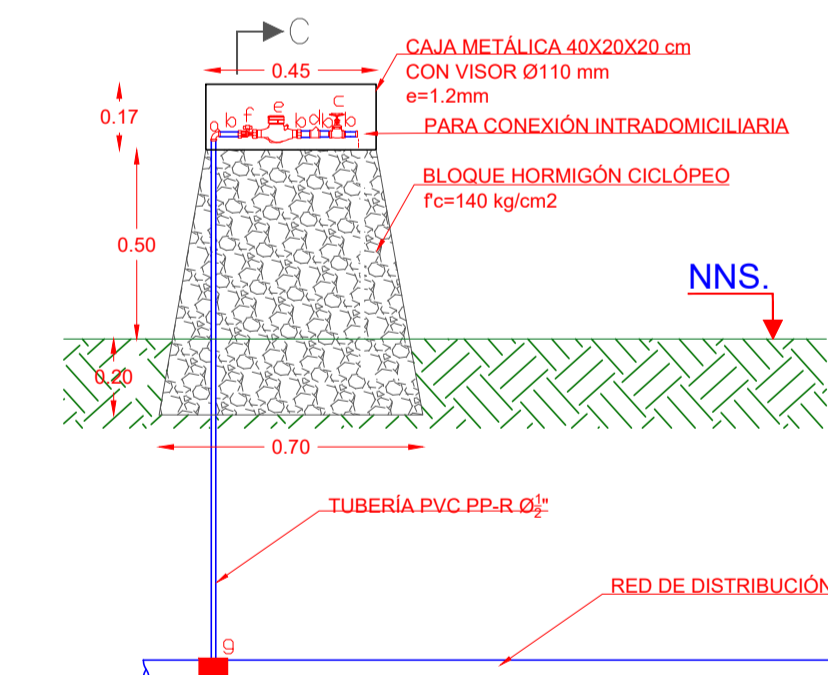
ACOMETIDA VISTA LATERAL Escala: s/e

ACCESORIOS CONEXIÓN DOMICILIARIA

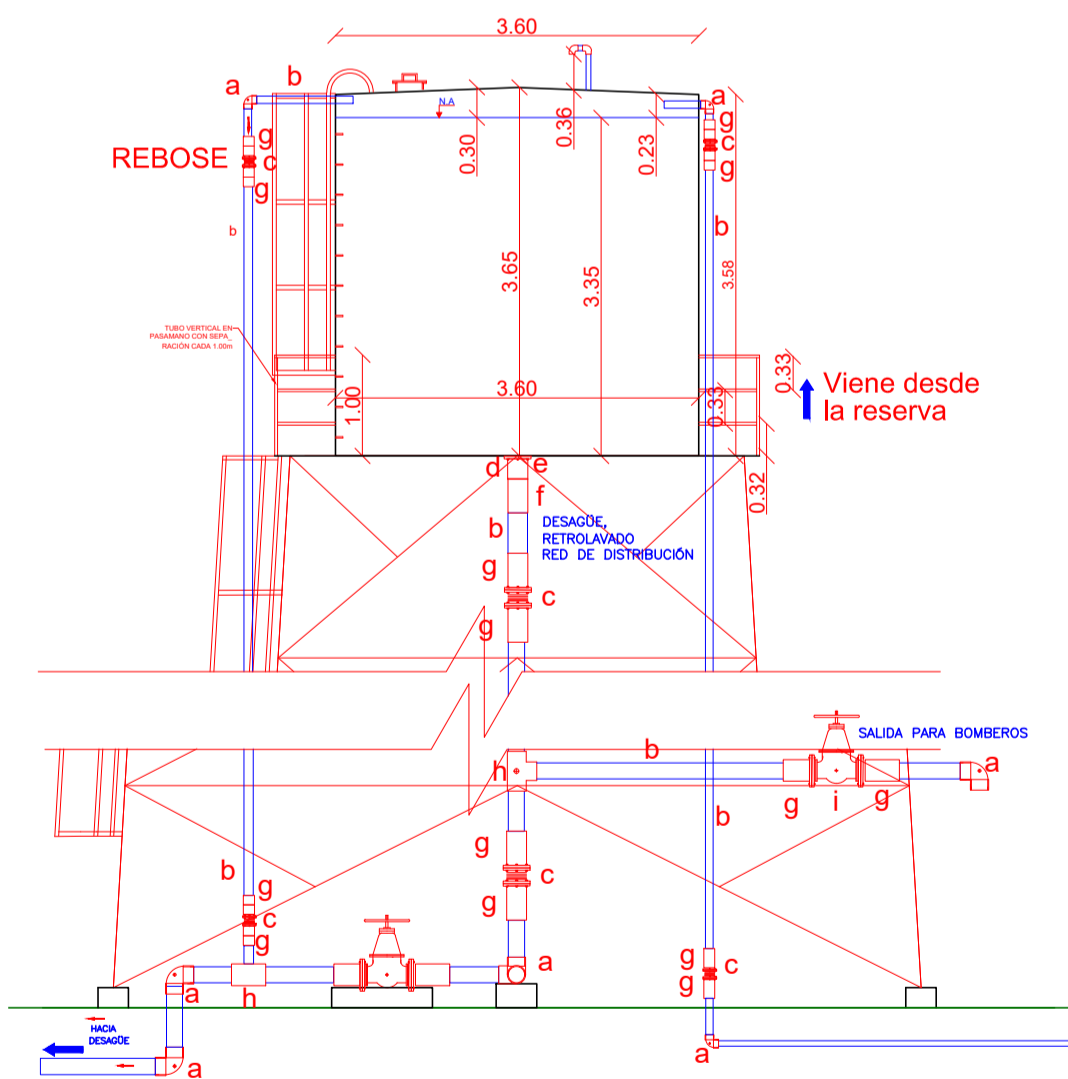
SIGNO	DIAM.	CANT.	LONG. (cm)	DESCRIPCIÓN
a	1/2"	2		CODO PVC H-H
b	1/2"	4	6.0	NEPLO PVC
c	1/2"	1		LLAVE DE PASO BRONCE
d	1/2"	1		VÁLVULA CHECK
e	1/2"	1		MEDIDOR CHORRO ÚNICO
f	1/2"	1		VÁLVULA DE CORTE
g	1/2"	1		TOMA DE INCORPORACIÓN
h		1		COLLAR DE DERIVACIÓN
i	1/2"	1		TAPON HEMBRA



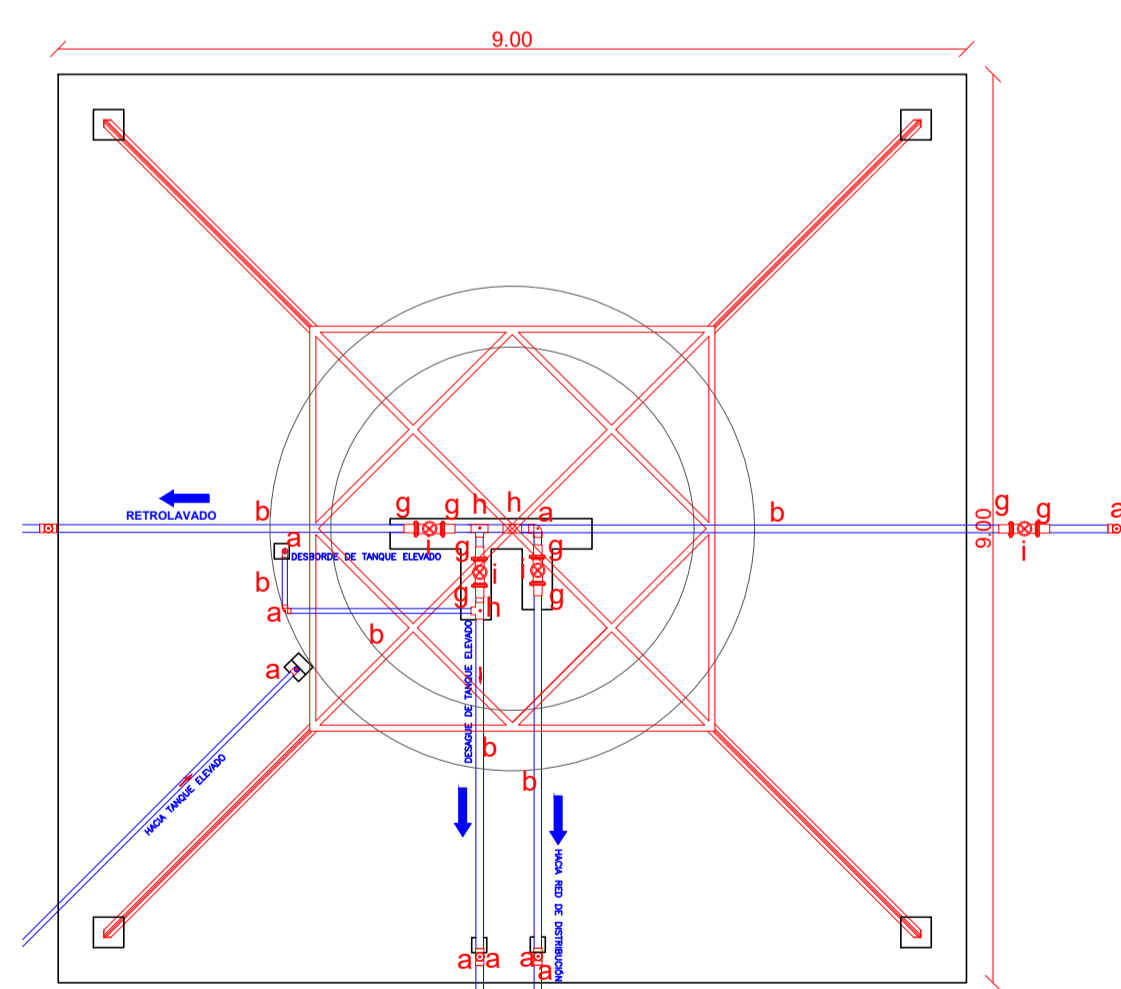
CONEXION A RED Escala: s/e



ACOMETIDA VISTA FRONTAL Escala: s/e



ELEVACIÓN CONDUCCIÓN Y DESCARGA DE TANQUE ELEVADO Escala: 1:75



PLANTA CONDUCCIÓN Y DESCARGA DE TANQUE ELEVADO Escala: 1:75

LISTA DE ACCESORIOS TANQUE ELEVADO

NOMENCLATURA	DESCRIPCIÓN DE ACCESORIOS	DIMENSIONES	UNIDAD	CANTIDAD
a	Codo PVC E/C 90°	110	u	11.00
b	Tubería PVC E/C 0.63 Mpa	110 mm	m	112.00
c	Junta de expansión	4" X 150	u	6.00
d	Tubería acero ISO R65	4"	m	0.50
e	Brida plana Acero PN10	DN 100	u	1.00
f	Adaptador H/E/C	110mm -4"	u	1.00
g	Brida PVC E/C	110 mm	u	18.00
h	Tee PVC E/C	110 mm	u	4.00
i	Válvula de compuerta BR BB	4"	u	4.00

GOBIERNO AUTONOMO DESCENTRALIZADO DEL CANTÓN BABA

AB. Jael MeLO OLVERA ALCALDESA 2023-2027

OBRA ESTUDIOS DE FACTIBILIDAD Y DISEÑOS DEFINITIVOS DE AGUA POTABLE, ALCANTARILLADO SANITARIO Y ALCANTARILLADO PLUVIAL EN LA CABECERA CANTONAL DE BABA Y VARIOS SECTORES RURALES, PARROQUIA ISLA DE BEJUCAL, PARROQUIA GUARE Y RECINTO LA CARMELA DEL CANTÓN BABA, PROVINCIA DE LOS RÍOS

CONTIENE TORRE AUTOSOPORTANTE, TANQUE ELEVADO, ACOMETIDA, DETALLES DE CERRAMIENTO

REVISÓ ING. MIGUEL VALENCIA ADMINISTRADOR DE CONTRATO

REALIZÓ ING. HUGO RODRIGUEZ CONSULTOR
 ESCALA INDICADAS
 FECHA AGOSTO 2024
 LAMINA PTAP-BEJL-04